

# Állványos infrafűtés szerelési és használati utasítása

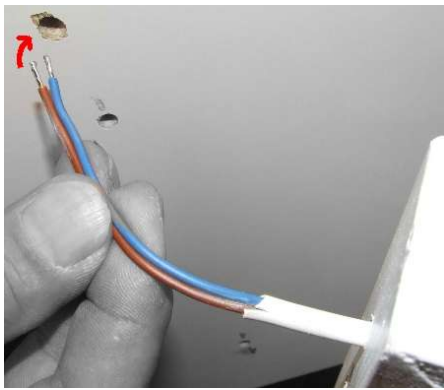
Kérjük a készülék üzembe helyezése előtt olvassa el a használati utasítást!

## Biztonsági elírások:

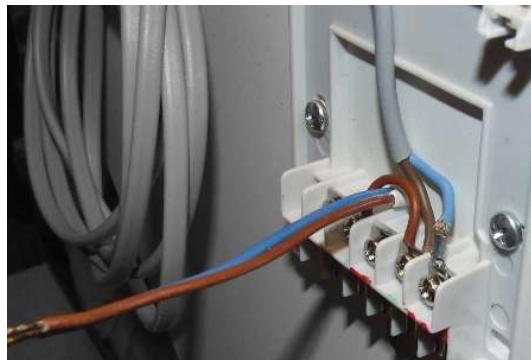
1. A fűtőtest hamar felmelegszik! Csak azután érintse meg, miután lehűlt.
2. Ne érintse meg a forró fűtőfelületet!
3. Gyúlékony anyagoktól távol helyezze el!
4. Ne takarja le!
5. Stabilan állítsa fel, ne döntve.
6. Sérült panellal ne használja.
7. A termosztátot a használati utasítás szerint használja

## Az infrafűtés összeszerelése:

1. Szerelje fel a lábakat a képeken látható módon.



Fűzze át a vezetéket a lábón.

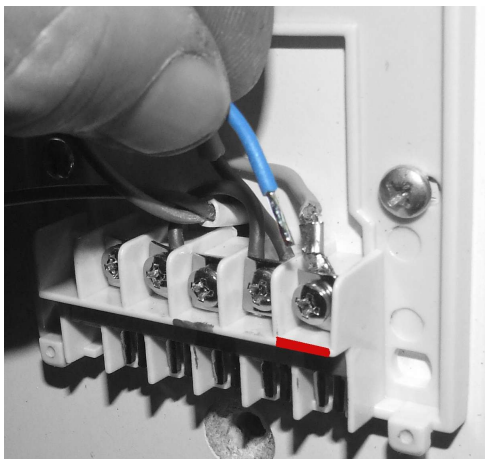


Az átfűzött vezeték a láb másik oldalán.



Rögzítse a csavarokat

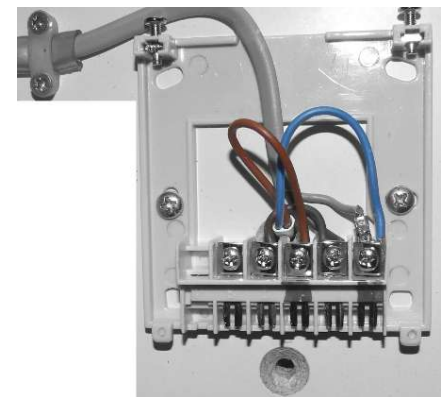
2. Vezetékek bekötése.



Illessze be a kék vezetéket az „N” jelű sorkapocsba és húzza meg a csavart.

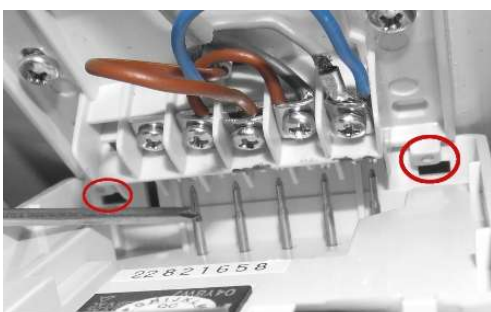


A barna vezetéket illessze be az „L” jelű sorkapocsba és rögzítse.

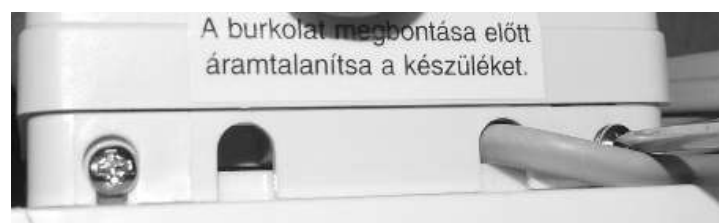


A bekötött vezetékek.

3. A vevőegység dobozának felhelyezése.



A doboz rögzítő lábait akassza be.



Pattintsa be a dobozt és rögzítse a csavarokkal!